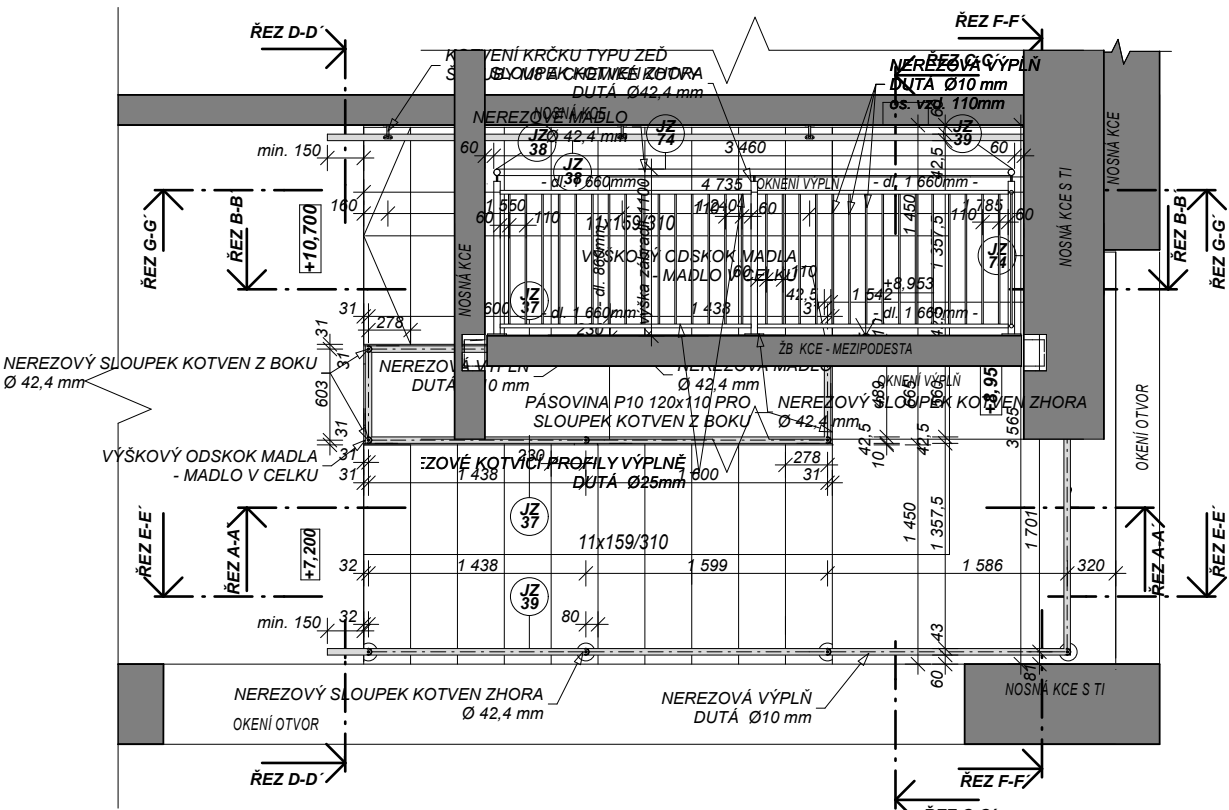
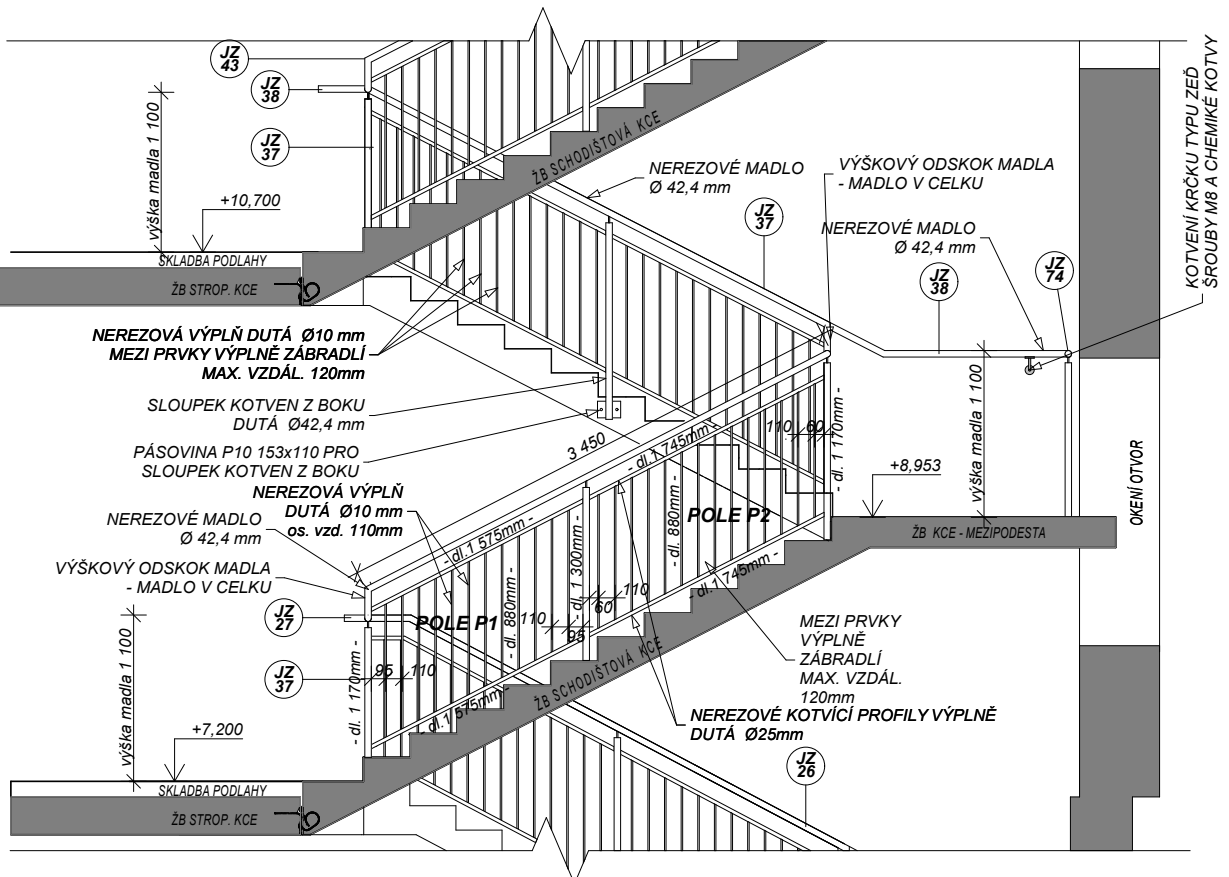


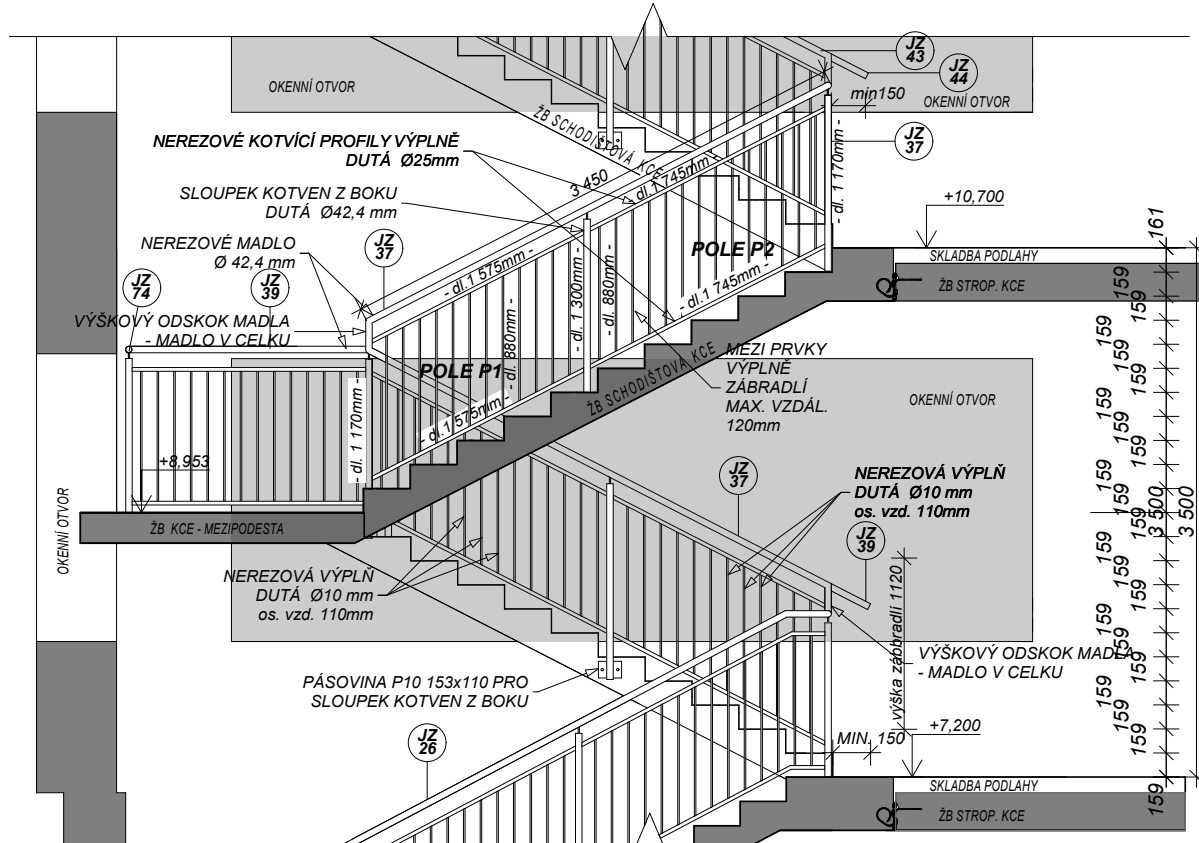
M 1:50



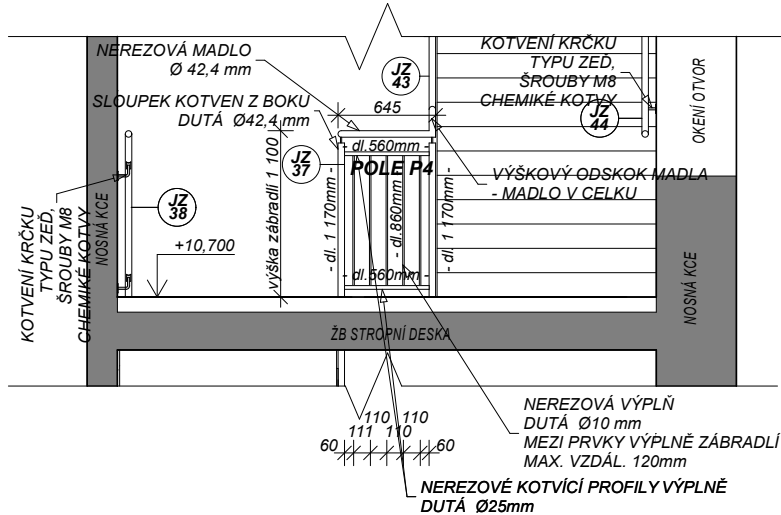
M 1:50



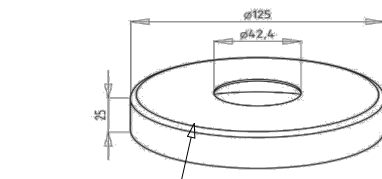
M 1:50



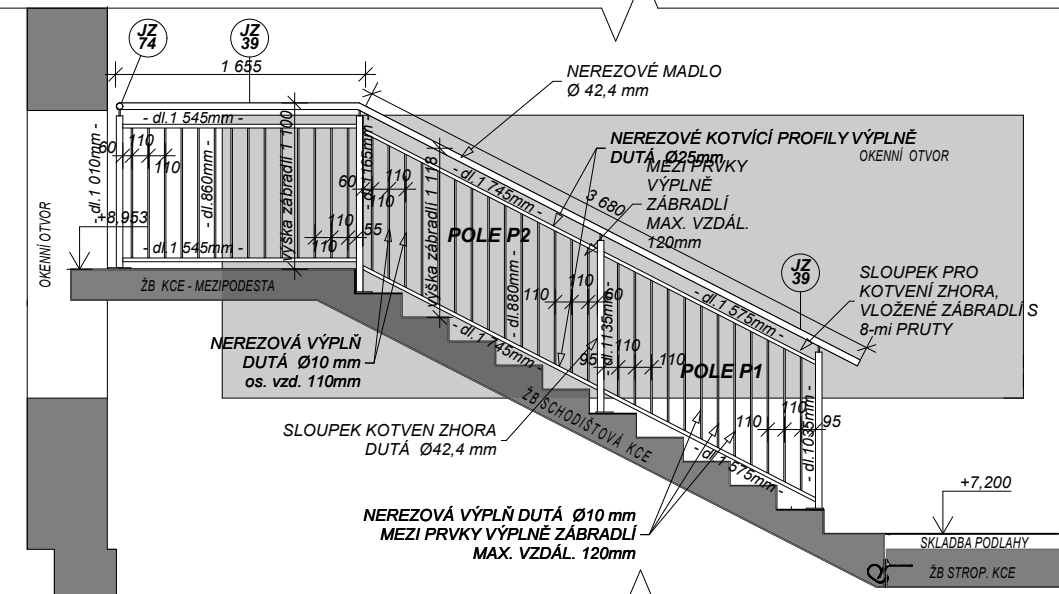
M 1:50



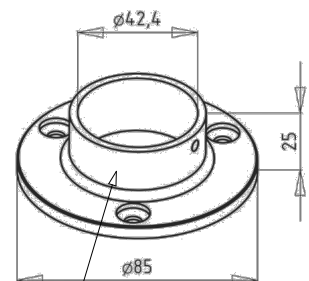
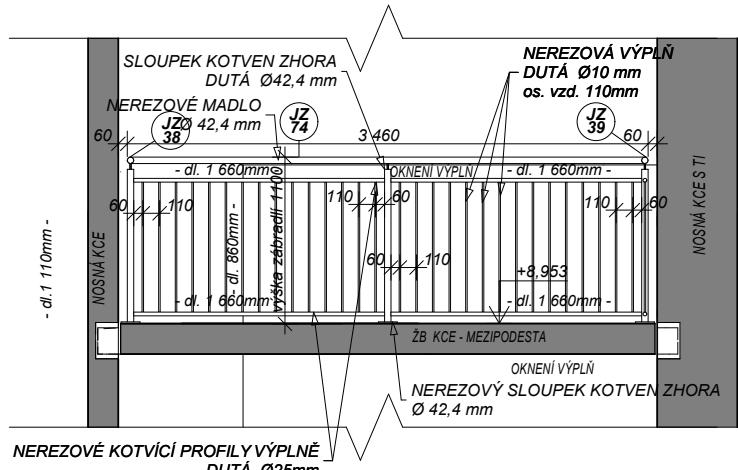
ILUSTRATIVNÍ SCHÉMA, URČÍ DODAVATEL ZÁBRADLI



M 1:50

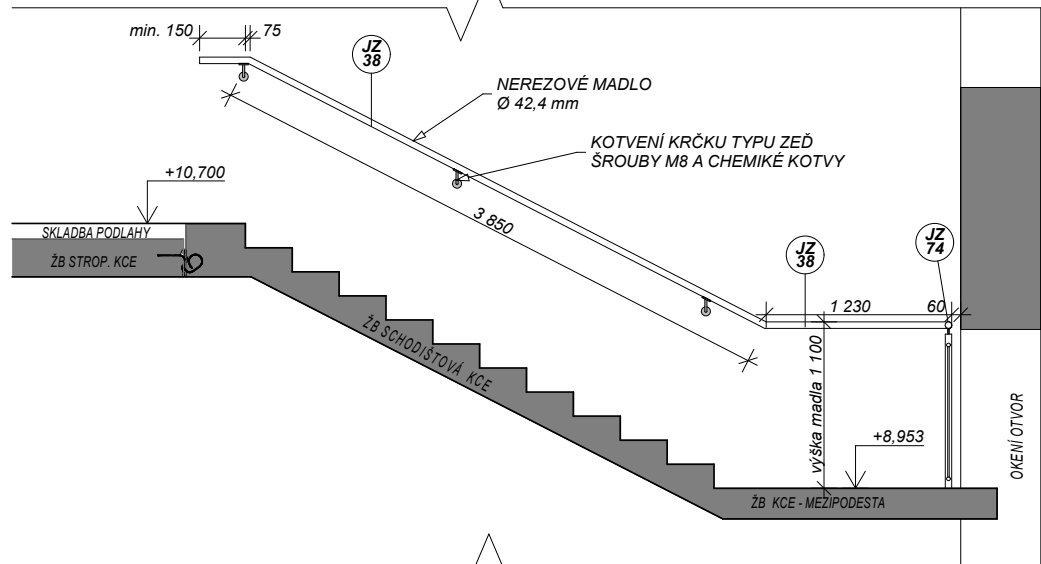


M 1:50

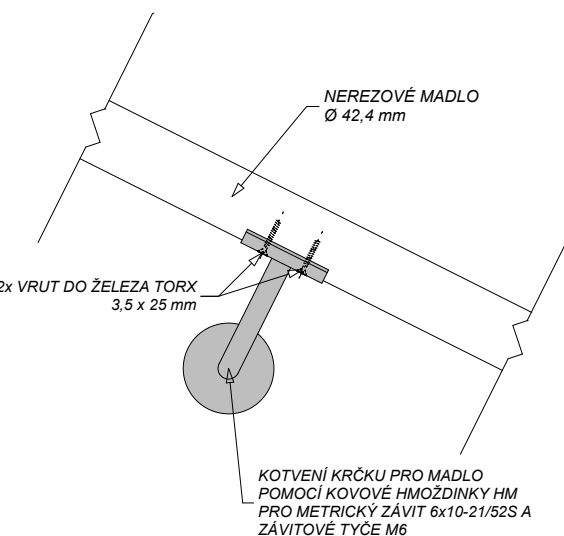


**NEREZOVÁ KOTEVNÍ PATKA
KOTVENÍ POMOCÍ HMOŽDIN
A VRUTŮ DO BETONU**

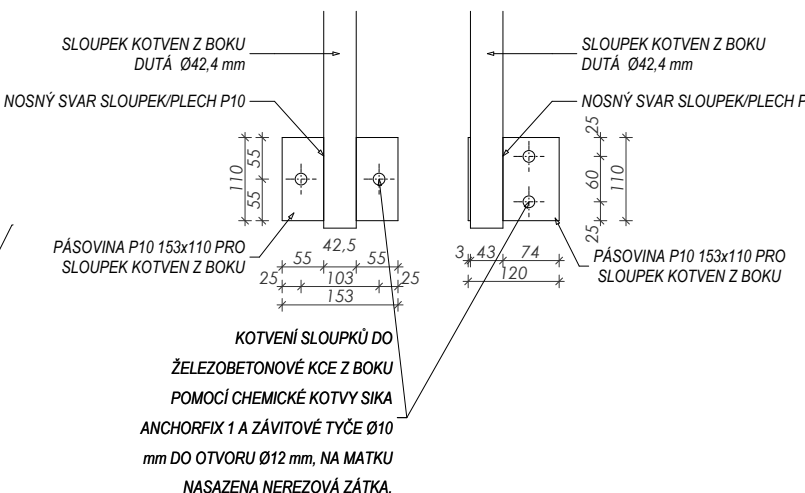
M 1:50



ILUSTRATIVNI SCHEMA, URCI DODAVATEL ZABRADLI



ILUSTRATIVNI SCHEMA, URCI DODAVATEL ZABRADLI



TR. 42,4x4,5	155,4 kg
TR. 25x4	74,2 kg
TYČ Ø10	71,0 kg
PLECH P10	10,2 kg
CELKEM	310,7 kg
CELKEM S KOTVÍCÍM MAT	370,0 kg

- VEŠKERÉ KOVOVÉ PRVKY A KONSTRUKCE Z NEREZOVÉ OCELI AISI 304 KARTÁČOVANÁ
- KOTVENÍ SLOUPKŮ DO ŽELEZOBETONOVÉ KCE Z BOKU POMOCÍ CHEMICKÉ KOTVY SIKA ANCHORFIX 1 A ZÁVITOVÉ TYČE Ø10 mm DO OTVORU Ø12 mm. N
- MATKU NAsAZENA NEREZOVÁ ZÁTKA.
- KOTVENÍ NEREZOVÉHO MADLA KE KRČKŮM POMOCÍ VRUTŮ TORX.
- MADLO MŮŽE BÝT NApOJOVÁNO SYSTÉMOVÝMI DÍLCI VÝROBCE
- KOTVENÍ KRČKU MADLA POMOCÍ KOVOVÉ HMOŽDINKY HM PRO METRICKÝ ZÁVIT 6x10-21/52S A ZÁVITOVÉ TYČE M6.
- PŘED OBJEDNÁNÍM ZÁBRADLÍ NUTNO PŘESNĚ ZAMĚŘIT PŘÍMO NA MÍSTĚ TVAR ZÁBRADLÍ A PROVĚST VÝROBNÍ DOKUMENTACI (ČSN 74 3305 OCHRANNÁ ZÁBRADLÍ) S VÝPÍSEM VŠECH POUŽITÝCH PRVKŮ, KTERÁ BUDE ODSOUHLASENA GENERÁLNÍM PROJEKTANTEM
- MEZI VODOROVNÝMI A SVISLÝMI PRVKY ZÁBRADLÍ MAXIMÁLNĚ MAX. 120mm MEZERA, MEZI STUPNI, MEZIPODESTAMI, PODESTAMI MAXIMÁLNÍ VZDÁLENOST PRVNÍMU PRVKU VÝPLNĚ MAX. 50mm
- NÁVRH ZÁBRADLÍ JE DLE ČSN 74 3305 OCHRANNÁ ZÁBRADLÍ
- NÁVRH JE DLE ČSN 74 41 30 SCHODIŠTĚ A ŠÍKMÉ RAMPY - ZÁKLADNÍ POŽADAVKY

J.Z37,38,39,74

**SCHODIŠTĚ DVOURAMENNÉ SE ZÁBRADLÍM (Z 3.NP
DO 4.NP)**